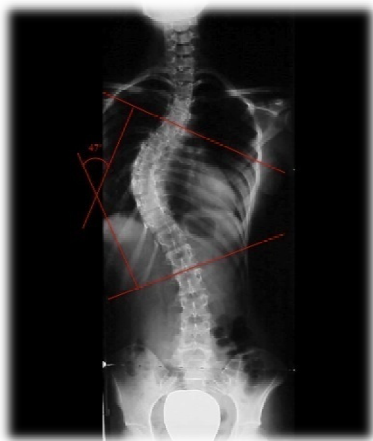


CURS DE DIAGNÒSTIC PER LA IMATGE PER A FISIOTERAPEUTES



SALT

13 d'abril- 12 de maig de 2012

**60 hores
lectives**



JUSTIFICACIÓ DEL CURS

El fisioterapeuta ha de comptar amb la formació necessària que li permeti la interpretació i l'ús de la informació proporcionada per les tècniques actuals de diagnosi per la imatge.

Aquests coneixements es tradueixen en una major informació del cas clínic, una millor comunicació amb els altres membres de l'equip mèdic i uns millors resultats terapèutics.

PRESENTACIÓ

El curs està dirigit de manera exclusiva als Fisioterapeutes, incidint en les bases de la radiologia i en l'estudi de les troballes referents a les lesions i patologies més freqüents dins de l'àmbit de la traumatologia i la reumatologia.

Es donarà una àmplia visió teòrico-pràctica de la radiologia convencional i de les tècniques més innovadores d'estudi per la imatge, prenent que el fisioterapeuta tingui un major aprofitament de la informació que proporcionen els estudis realitzats amb Rx, TAC, RM, ECO, Densitometria i Gammagrafia.

En cada àrea anatòmica es revisarà l'anatomia radiològica, el procés diagnòstic i la semiologia radiològica en les diferents patologies. Es farà una discussió de tots els conceptes en base a l'anàlisi de casos pràctics.



OBJECTIUS

GENERAL:

- Dotar al fisioterapeuta de la suficient base teòrica i les eines necessàries per poder interpretar els diferents estudis realitzats amb les tècniques de diagnosi per la imatge.

ESPECÍFICS:

Que un cop finalitzat el curs, el fisioterapeuta:

- conegui quins són els fonaments i els procediments bàsics de les diferents tècniques radiològiques.
- conegui quina és l'anatomia radiològica normal i sàpiga reconèixer radiològicament les patologies més freqüents en el camp de la traumatologia i la reumatologia.
- conegui les regles de la lectura sistemàtica d'una prova radiològica i es familiaritzi amb els vocables emprats en un informe radiològic.
- pugui detectar elements d'alerta que indiquin la contraindicació d'alguna de les tècniques pròpies de la fisioteràpia.
- tingui les eines i els coneixements necessaris per realitzar les medicions que complementin un estudi radiològic.
- pugui valorar quan existeix la necessitat real de sol·licitar al metge la petició d'un estudi radiològic complementari.

DIRIGIT A

Fisioterapeutes i estudiants de l'últim curs de diplomatura/grau en fisioteràpia.

PERÍODE LECTIU

Dies 13-14 i 20-21 d'abril i 4-5 i 11-12 de maig de 2012.

Divendres tardes i dissabtes tot el dia.

L'horari serà de 9:00 a 14:00 i de 15:00 a 20:00.

CALENDARI I TEMARI

Divendres 13 d'abril

15:00-15:20 Introducció. Salvador Pedraza, Pere Iglesias i Joan Baños.

15:20-20:00 Tècniques. Terminologia d'informe radiològic. Sistemàtica de lectura. Joan Baños i Jorge Guibernau.

Dissabte 14 d'abril

09:00-14:00 Extremitat inferior. Cintura pèlvica i sacroilíaca. Fractures del fèmur proximal. Jorge Guibernau.

15:00-20:00 Extremitat inferior. Genoll. Jorge Guibernau.

Divendres 20 d'abril

15:00-20:00 Extremitat inferior. Tíbia i peroné. Turmell i peu. Naiara Motos.

Dissabte 21 d'abril

09:00-14:00 Extremitat superior. Cintura escapular. Isabel Pelaez.

15:00-20:00 Extremitat superior. Colze i avantbraç. Canell i mà. Elda Balliu.

Divendres 4 de maig

15:00-20:00 Columna cervical. Sebastià Remollo.

Dissabte 5 de maig

09:00-14:00 Columna lumbosacra. Sebastià Remollo.

15:00-20:00 Columna. Escoliograma. Telemetria. Joan Baños i Jorge Guibernau.

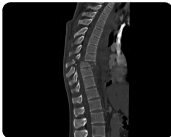
Divendres 11 de maig

15:00-20:00 Nen-adolescents. Drs. Jordi Muxart i María Navallas.

Dissabte 12 de maig

09:00-14:00 Mesures. Joan Baños.

15:00-20:00 Discussió de Casos. Cloenda. Pere Iglesias i Joan Baños.



TOTAL HORES CURS

60 hores lectives.

PLACES

Màxim 25 alumnes.

DOCUMENTACIÓ

Cada assistent rebrà un dossier amb la documentació que es farà servir en les sessions de treball.

DIRECCIÓ I COORDINACIÓ

Direcció: Dr. Salvador Pedraza.

Coordinació: Sr. Pere Iglesias i Sr. Joan Baños.

AVALUACIÓ

És essencial una assistència major al 80% per poder aconseguir el certificat d'assistència.

ACREDITACIÓ

Pendent de confirmació l'acreditació del IES, SERAM i del Col·legi de Fisioterapeutes de Catalunya.



PREU CURS

600 euros. (Reducció 10% per ex alumnes i estudiants de 4t curs)

INSCRIPCIÓ

Enviar correu electrònic o fax amb nom i cognoms, telèfon i mail a:
tfernandez@euses.cat

ADREÇA

EUSES – Escola Universitària de la Salut i l'Esport

c/ Francesc Macià 65. 17190 Salt (Girona).

Tel.: 972 405 130

Fax: 972 400 781

Secretària tècnica: Sra. Teresa Fernández

www.euses.cat

Organitzadors:



Escola Universitària de la Salut i l'Esport

Col·laborador

